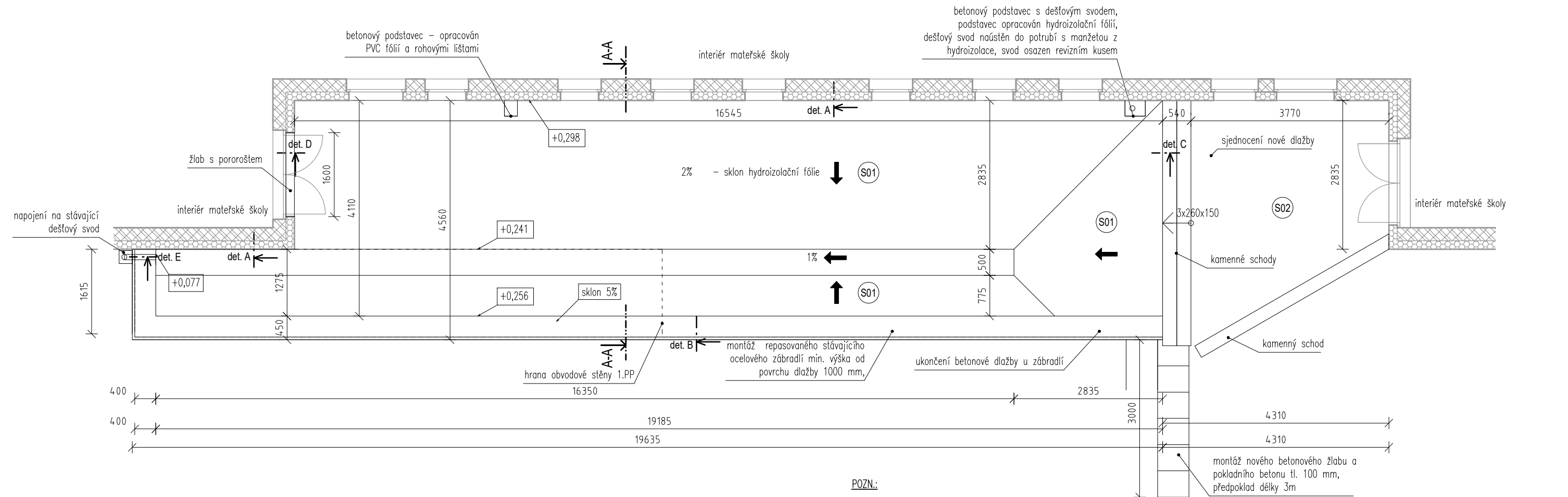


Mateřská škola, Neumannova 2560, AŠ

Půdorys terasy 1.NP, řez A-A - navrhovaný stav

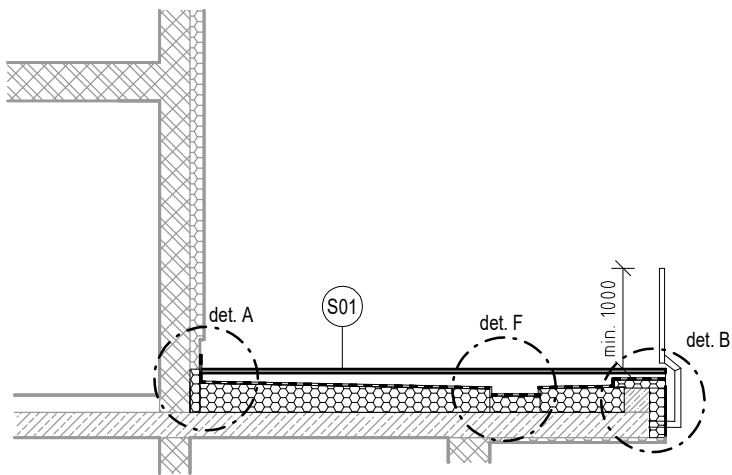


POZN.:

- Půdorys je zobrazen jako pohled na hydroizolační fólii bez pochůzné vrstvy.
- Pochůzná vrstva bude bezspádu.
- Výškové kóty jsou vztaženy k povrchu hydroizolace vůči vrchnímu líci nosné konstrukce.
- Před započatím veškerých bouracích prací bude provedeno statické zjištění dotčených konstrukcí.
- Všechny práce provádět dle platných ČSN a technologických pravidel za dodržení bezpečnosti práce.
- V případě nejasností (neshoda, rozdíl či chyba v PD), nebo nepředvídaných okolností je nutno přizvat projektanta k posouzení resp. upřesnění dalšího postupu prací na stavbě.
- Veškeré rozměry je nutno ověřit (zaměřit dle skutečného stavu) na stavbě.
- Pro všechny stavební, konstrukční a montážní prvky je nutné dodržovat technologické a montážní předpisy jednotlivých výrobců.



Řez A-A - navrhovaný stav



S02	DLAŽBA - NAVRH. STAV	tloušťka vrstvy [mm]
	Betonová dlažba dle plochy terasy	40
	Štěrkový násyp 4/8 – doplnění	20
	Štěrkový násyp (nezjištěno)	nezjištěno
	Rostlý terén (nezjištěno)	–

POPIS SKLADEB

S01	TERASA - NAVRH. STAV	tloušťka vrstvy [mm]
	Betonová dlažba 400x400x40	40
	Rektifikační podložky pod dlažbu, pod terčem umístěn přířez hydroizolační fólie	25–140
	Hydroizolační fólie z PVC–P, určená k přitížení	1,5
	Netkaná separační textilie ze skleněných vláken	–
	Tepelněizolační rovné desky z pěnového stabilizovaného samozhášivého polystyrenu EPS 150 o min. pevnosti v tlaku 150 kPa při 10% deformaci, $\lambda_D=0,035 [W/(m.K)]$, pracovní lepené	180
	Tepelněizolační spádové desky z pěnového stabilizovaného samozhášivého polystyrenu EPS 150 o min. pevnosti v tlaku 150 kPa při 10% deformaci, $\lambda_D=0,035 [W/(m.K)]$, pracovní lepené	20–110
	Asfaltový pás z SBS modifikovaného asfaltu s vložkou ze skleněných vláken	4
	Asfaltový nátěr	–
	Železobetonová nosná konstrukce	–

PROJEKTOVÁ DOKUMENTACE OPRAVY TERASY MATEŘSKÁ ŠKOLA, NEUMANNOVA 2560, 352 01 AŠ			
projektant: DEKPROJEKT s. r. o. Tiskařská 257/10 108 00 Praha 10 - Malešice		objednatel: Město Aš Kamenná 473 352 01 Aš	
stupeň dokumentace: Dokumentace pro provádění stavby		část dokumentace: D.1.1 Architektonicko - stavební řešení	
vypracoval: Ing. Pavel Jakeš		zodpovědný projektant: Ing. Lubomír Odehnal	
kontroloval: Ing. Tereza Rysová		paré:	
formát: A3		datum: květen 2025	
měřítko: 1:75		č. zakázky: 2025-006227-SEva	
obsah výkresu: Půdorys terasy, řez A-A - navrhovaný stav		číslo výkresu: D.1.1.2.2	
řada: 150		číslo výkresu: 150	